

# CASE & STILI

**VERONICA MAYA**

**IL RIFUGIO TUTTO  
IN VERTICALE**

**LONDRA  
UN'ABITAZIONE  
A CUORE APERTO**

**PARIGI  
NEOCLASSICO  
SUGLI CHAMPS ELYSÉES**

*Sardegna*  
**LO STAZZO  
SUL POGGIO**

ANNO 100 € - 80.000 € - 10.500 € - 170.000 € - 100.000 € - 1.150 € - 100.000 € - 100.000 €



**IMMOBILIARE  
COMPRARE CASA  
A PARIGI**

**PURO DESIGN**  
**LA CERAMICA E L'ARREDOBAGNO**  
*LE NOVITÀ DEL CERSAIE*

SETTEMBRE 2012 - € 4,50



CON FITNESS 2 € 12,40 (CASE & STILI € 4,50 + FITNESS 2 € 7,90) SOLO PER LE COPIE DI ROMA E MILANO



# SOMMARIO



136



## RUBRICHE

### 116 PASSEPARTOUT

di Laura Lattuada - foto di Marina Papp  
Casa&Cose di Patrizia Carraro

### 120 ARCHITETTURE&DINTORNI

di Giorgio Tartaro  
Un progetto solare

### 124 I PROTAGONISTI

di Giorgio Tartaro  
Walter Vallini, l'arte del design

### 128 NEWS

di Antonella Iacoboni  
La creatività è promossa

### 130 HI-TECH NEWS

di Sabrina Sciama  
Luce e sperimentazioni

### 132 ECO NEWS

di Antonella Iacoboni  
Quando lo scarto diventa arte

### 134 SISTEMA CASA

di Daniele Giorgi  
Il fresco naturale

### 136 TREND SETTER

di Sabrina Sciama  
In bianco e nero

### 150 IL MAESTRO GIARDINIERE

di Carlo Pagani  
Un mese in giardino

### 152 IN GIARDINO

di Anita Laporta  
Fantasia in outdoor

### 162 SHOWROOM

di Antonella Iacoboni  
Il modo nuovo di comprare

### 168 HAPPY HOUR

di Anita Laporta  
A Roma, aperitivo con Spa

### 172 LOUNGE

di Antonella Iacoboni  
Lusso d'Oriente a Parigi

### 176 SET

di Antonella Iacoboni  
Il design in avanscoperta



176

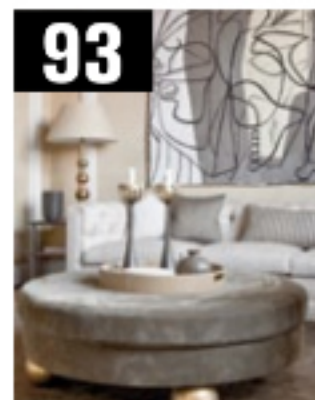
63



75



93



107



## COME UNA CAMPANA

La lampada **Closed Bell** è realizzata da Inmark Exports Private Limited, fabbrica indiana di oggetti in carta che lavora da qualche anno allo sviluppo di pezzi per il mercato internazionale. Il fondatore e direttore, M. Virender Kumar, ha voluto che le sue lampade avessero una particolarità unica e originale: "Creiamo delle lampade che possono essere spedite piatte e che riprendono la loro forma in pochi secondi". Misure: H47xØ36,50 cm. I pezzi sono distribuiti da Made in Design, marchio di e-commerce del settore arredamento e design. [www.madeindesign.it](http://www.madeindesign.it)



## CERCHI E ANELLI

Assolutamente semplice ed essenziale come lo è sempre il design di Nendo, il set di tavolini in metallo verniciato **Link** si caratterizza per le forme composte ad anello. La struttura è in lamiera decapata, spessore 50/10, sagomata e levigata, verniciata a polvere, con strato di vernice trasparente opaca antigraffio. Oltre al bianco è disponibile anche in grigio-beige pantone. [www.arketipo.it](http://www.arketipo.it)

## LA NATURA DEL MATERIALE

**NOM**, acronimo di Nature of Material, è una serie di mobili impilabili, ognuno dei quali ottenuto da un foglio di alluminio ripiegato e forato al laser, che prende la forma finale grazie a uno stampo di piegatura. L'idea del progetto è quella di riprodurre le pieghe degli origami, piegando le gambe degli oggetti secondo linee che creano effetti di stiramento e curvatura del materiale. L'integrazione tra le pieghe rigide e naturali dona all'oggetto un aspetto solido e organico al contempo.

Dimensioni: tavolino cm 57x57xH40; tavolino/sgabello cm 37,5x37,5xH44,5. Design Bakery Studio per Cappellini. [www.cappellini.it](http://www.cappellini.it)



## BLACK&BLACK

Tutti gli elementi strutturali di una sedia si fondono in **Melt**, disegnata da Nendo per la collezione **Black&Black**, la prima del brand di Singapore **K%**. Il suo profilo traccia una linea curva continua dal retro delle gambe attraverso lo schienale, i braccioli e le gambe anteriori. Così Oki Sato si concentra sul "perfezionamento dell'equilibrio tra struttura e funzione nel settore del mobile, senza inutili distrazioni di nuovi materiali, tecnica e colori". Il marchio **K%** è stato fondato nel 2011 da Nendo e K Projects con l'obiettivo di produrre mobili di qualità, dal design innovativo e accessibili. [www.kpercent.com](http://www.kpercent.com)



## INTRECCI

Il tavolino **Susu** si caratterizza per la linea essenziale e morbida delle gambe che, ispirate a intrecci dal motivo contemporaneo, si abbinano all'essenzialità del piano d'appoggio circolare. La struttura in tondino di acciaio cromato o verniciato bianco è proposta con il piano in laminato stratificato HPL, in vetro 12 mm temperato e molato con finitura trasparente, oppure in marmo, materiale tra i più classici e in grande ritorno. Disponibile anche con struttura in alluminio lucido, piano in laminato stratificato HPL, vetro temperato e marmo. Dimensioni: diametro 60 cm, altezza 35 cm. [www.calmi](http://www.calmi)

